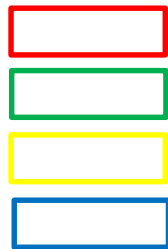


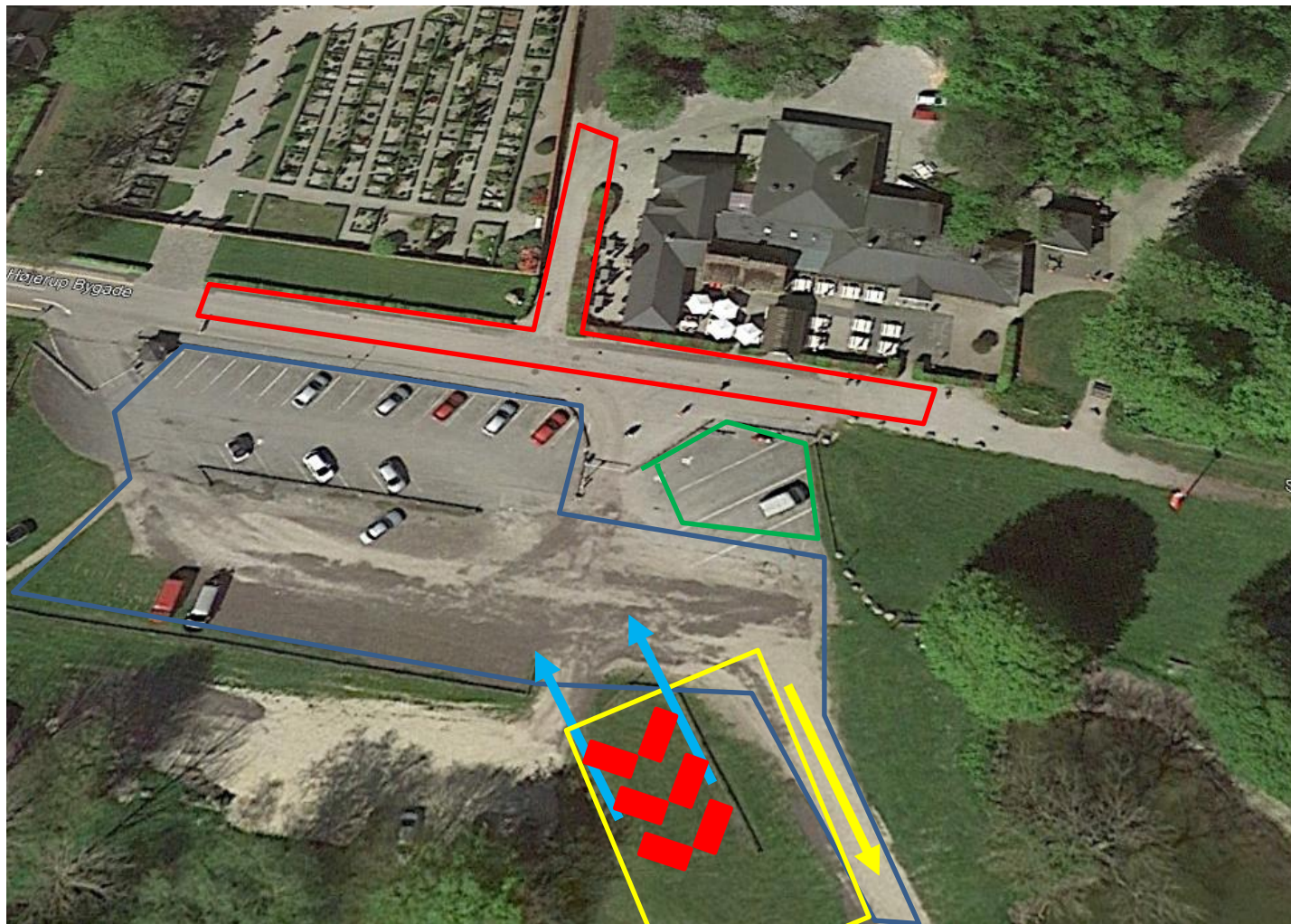


Pladsplan Julemarked for De Kræsne





- = områder reserveret for redningskøretøjer
- = områder reserveret for koordinatore
- = områder reserveret for stadepladsholdere
- = områder reserveret for julemarkedets gæster


Traktørstedet Højeruplund
Parkering



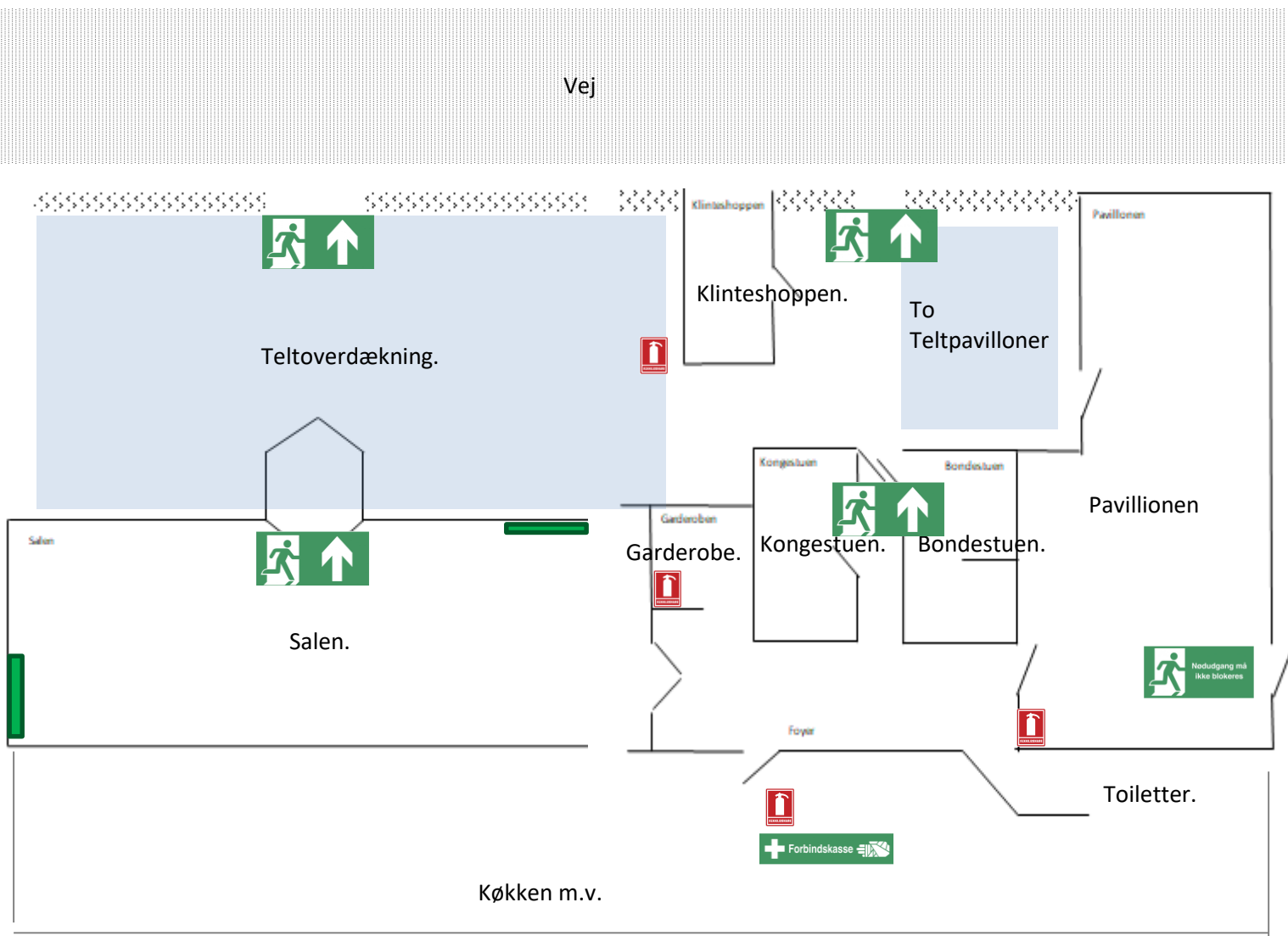
Også
gæste-
parkering
bag
museums-
bygningen

Hertestater på
parkeringshus
ved indkørsel 

 Brandslukningsmateriel

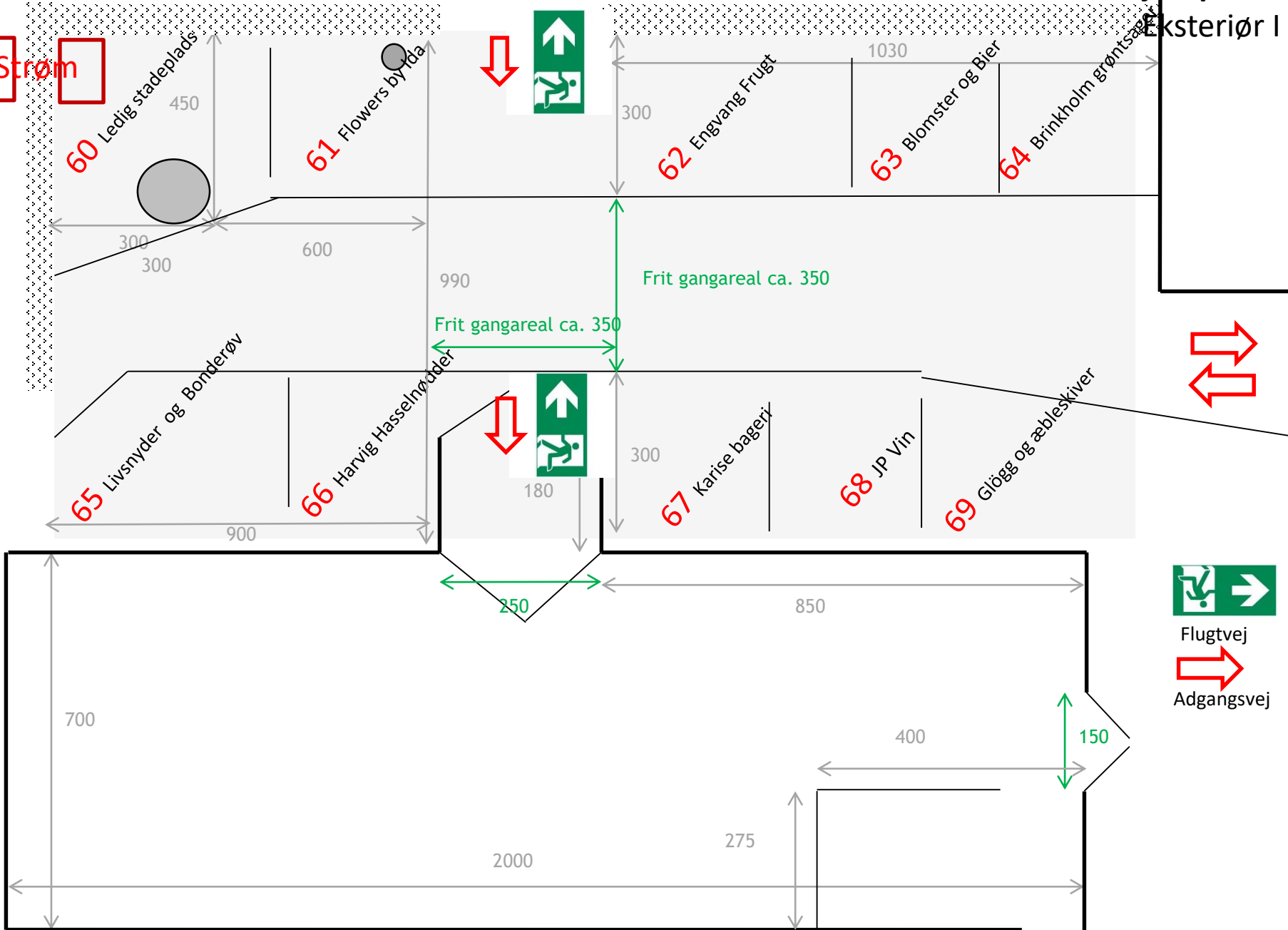
 Redningsåbning

Parkering.

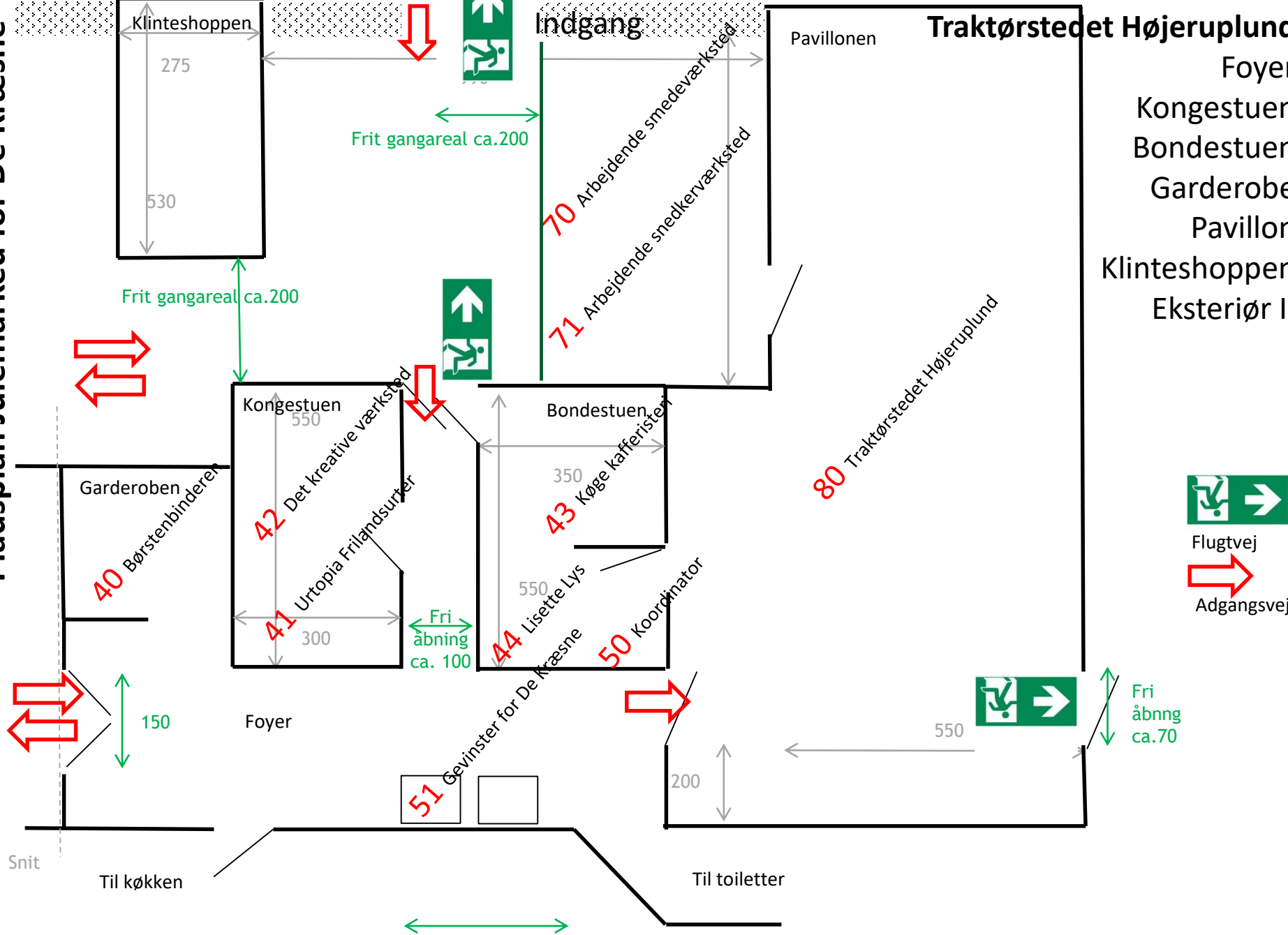


Pladsplan Julemarked for De Kræsne

Traktørstedet Højeruplund Eksteriør I

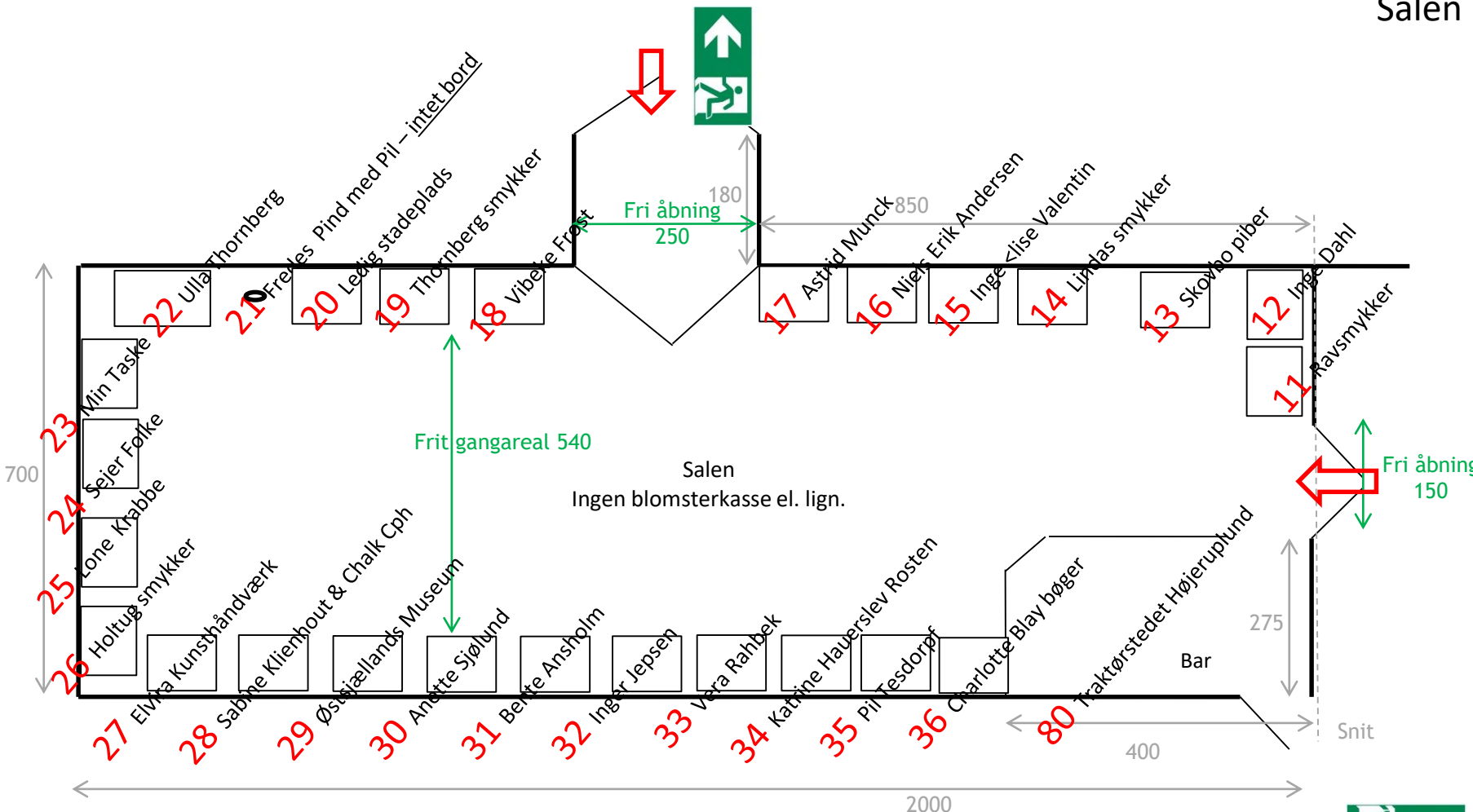



Pladsplan Julemarked for De Kræsne



Pladsplan Julemarked for De Kræsne

Traktørstedet Højeruplund Salen



 Borde (120 x 80)

 Flugtvej
 Adgangsvej

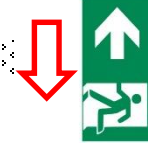
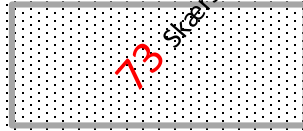
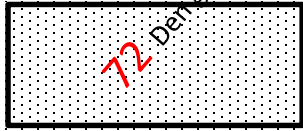


Flugtvej



Adgangsvej

Pladsplan Julemarked for De Kræsne



Udendørs stadeholdere: Ved ankomst (7.00 – 8.00): Kør frem – læs af – kør bil til parkering – bær materiale ind
 Indendørs stadeholdere: Ved ankomst (8.00 – 9.30): Kør frem – læs af – kør bil til parkering – bær materiale ind
 Ved afgang (16.00 – 18.00): Bær materiale ud – kør bil fra parkering – læs på – kør væk

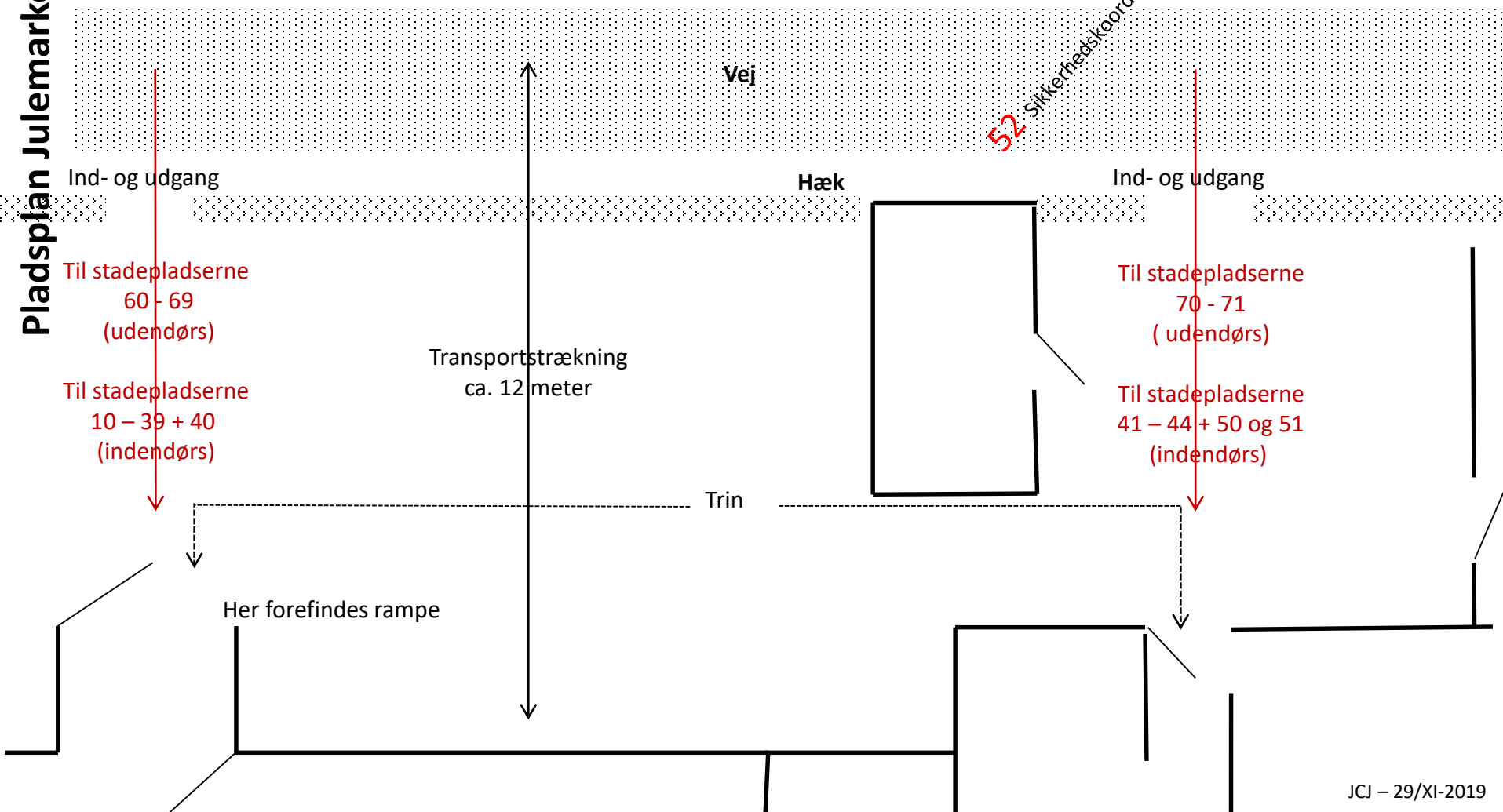
Ingen biler på vejarealet i tidsrummet 9.30 – 16.00

Ingen biler uden af- og pålæsnings-aktivitet i tidsrummene 7.00 – 9.30 / 16.00 – 18.00

Alle anvisninger fra koordinatorene skal efterleves

Det er en god ide at medbringe en sækkevogn

52 Sikkerhedskordinator



Kabelbrønd

Mulige kabelføringer

